

**Legenda**

**Zona A**

Residenziale di tutela e conservazione del centro storico

Limite Centro Storico

**Zona B**

Residenziale esistente e di completamento

Limite zona R.U.A. - Piano Territoriale Paesistico

**Zona D - Produttivo**

D1 - Zona di sviluppo artigianale

D2 - Zona Industriale di recupero

Perimetro cava esistente

Area soggetta a qualificazione ambientale L.R. n. 22 del 28/07/2017

Limite zona R.A.C.M. del Piano territoriale Paesistico

**Zona E - Agricola**

E1 - Zona agricola - Parco Urbano  
(Compresa tra Centro Storico e limite Centro Abitato)

E2 - Zona agricola di salvaguardia periurbana  
(Compresa tra limite Centro Urbano e limite zona R.U.A.)

E3 - Zona agricola ordinaria  
(Esterna al limite zona R.U.A.)

E4 - Zona agricola di tutela e salvaguardia ambientale

**Zona F - Attrezzature**

F1 - Istruzione

F2 - Attrezzature collettive

F3 - Attrezzature tecnico distributive

F4 - Verde pubblico attrezzato

F5 - Verde pubblico sportivo

F6 - Verde privato sportivo

F7 - Parcheggi

**Zona G - Area vincolata**

G1 - Rispetto cimiteriale

G2 - Fascia di rispetto stradale

G3 - Acque pubbliche

G4 - Verde privato

Piano Autorità di Bacino - A4 - Area di alta attenzione

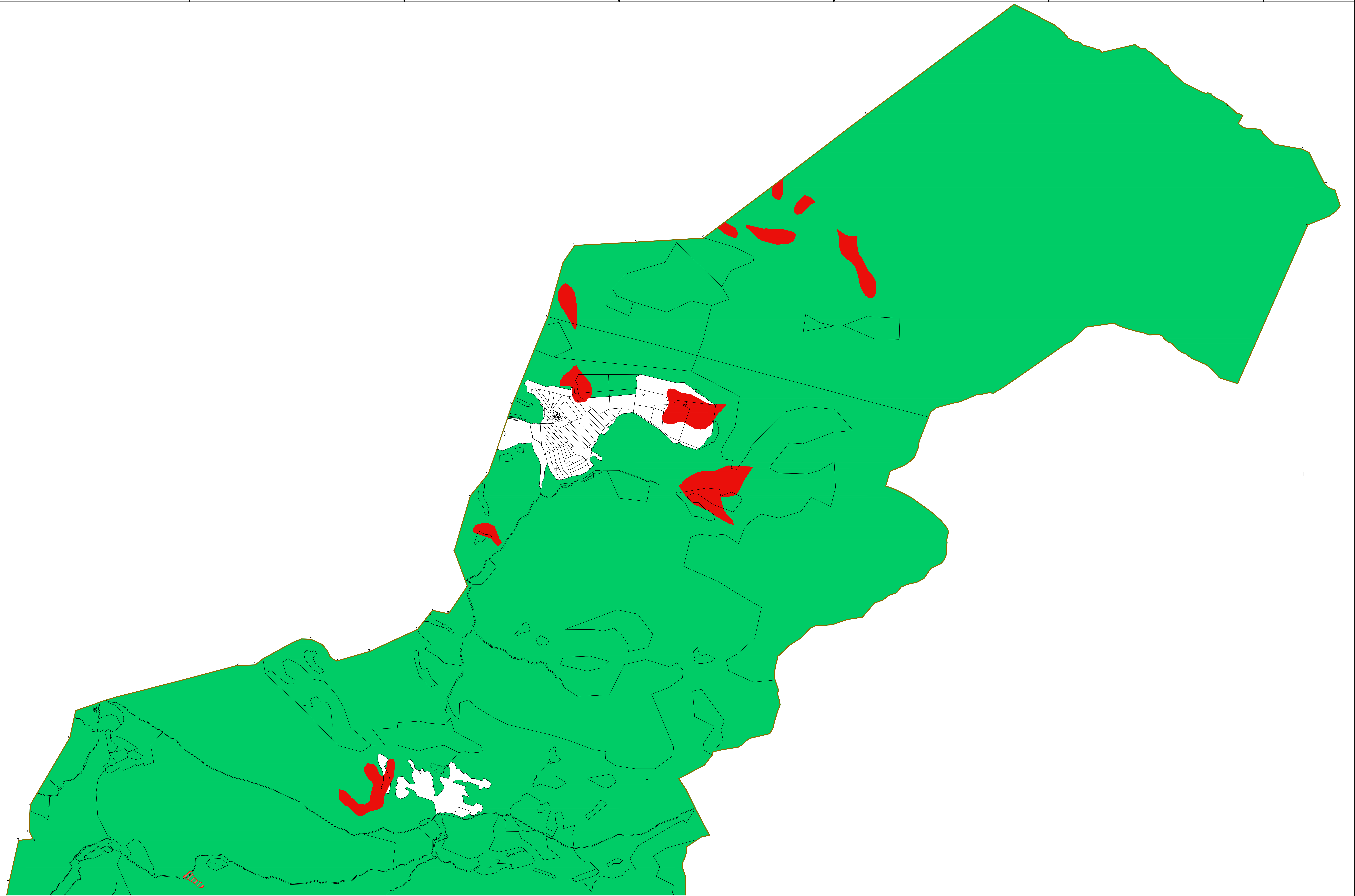
Piano Autorità di Bacino - R4 - Area a rischio molto elevato

Strade di progetto

Confine comunale

Limite vincolo idrogeologico

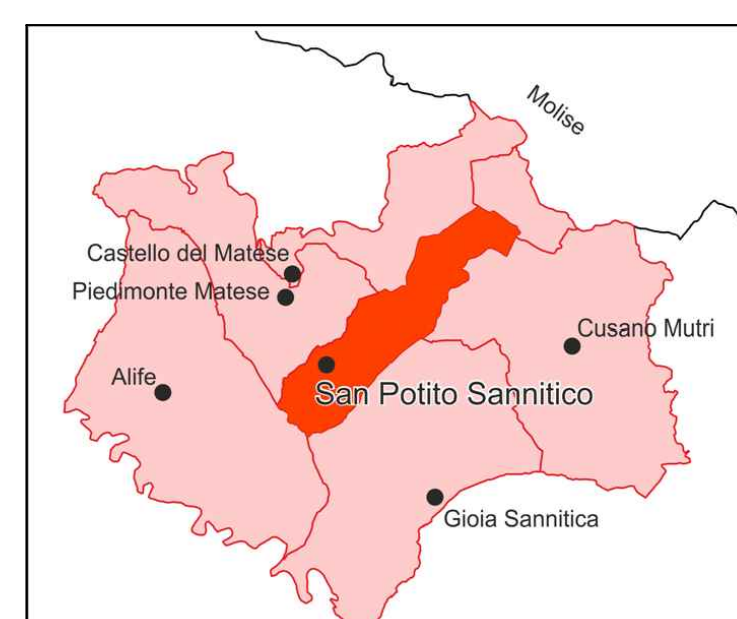
Limite centro abitato



**SAN POTITO SANNITICO (CE)**

**PUC Piano Urbanistico Comunale**

L.R.16/04 e Regolamento n. 5 del 04.08.2011 - BURC n. 53 del 08.08.2011



<b>Zonizzazione di dettaglio</b>		Tav. <b>A</b> 2.2.2
Adottato con Delibera di Giunta Comunale n. 11 del 07/07/2019 - Pubblicazione BURC n. 45 del 08/08/2019 Integrato con le osservazioni formulate con Delibera di Giunta Comunale n. 131 del 27/10/2019		Scala 1:5.000
Sindaco di San Potito Sannitico Dott. FRANCESCO IMPERATORE		Responsabile del Procedimento Geom. GIUSEPPE SPITO
VALUTAZIONE AMBIENTALE STRATEGICA Arch. GIUSEPPE SPITO		IL PROGETTISTA Arch. MARIA LOFFREDA
GEOLOGIA Dott. GIANLUIGI MASSIMO FRANCO Dott. GIUSEPPE MANTOVANI		COLLABORATORE Geom. GIOVANNI SPINOSA
CARATTERIZZAZIONE DEL SUOLO Dott. FRANCESCO SANGIACOMI		DATA 15/01/2019

Dott. Arch. Maria Loffreda via Campo n. 45 San Potito Sannitico (CE)