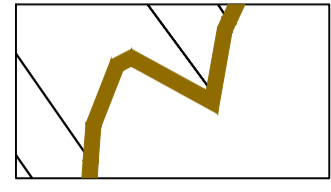
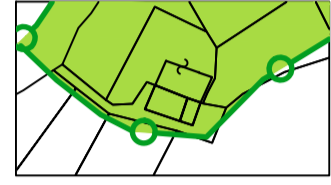


Legenda



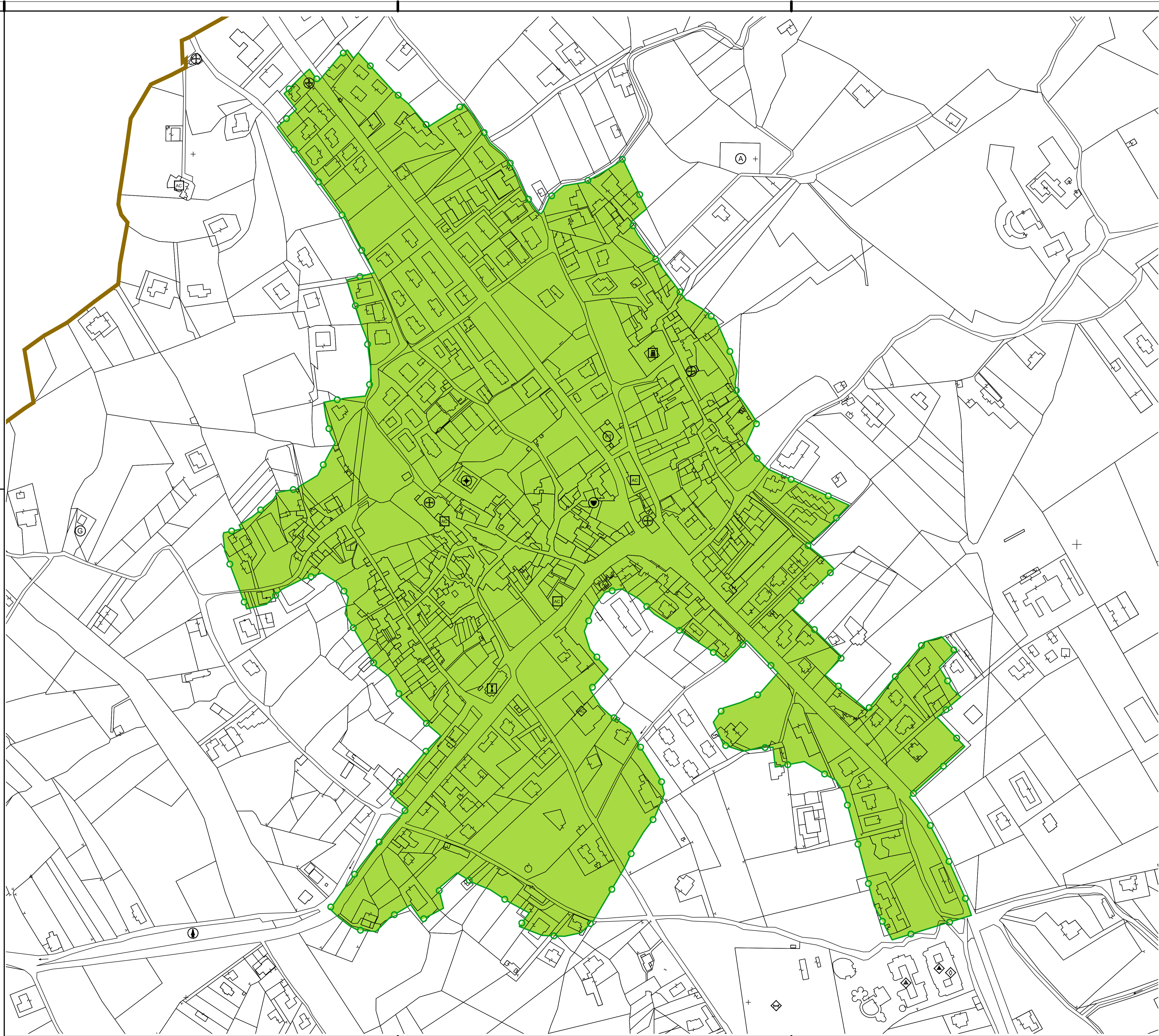
Confini comunali



Limite Centro Abitato



Centro Abitato



SAN POTITO SANNITICO (CE)

PUC Piano Urbanistico Comunale

L.R.16/04 e Regolamento n. 5 del 04.08.2011 - BURC n. 53 del 08.08.2011



Perimetrazione Centro Abitato		Tav. A .1.6.1
		Scala 1:2.000
Sindaco di San Potito Sannitico dott. Francesco IMPERADORE	Responsabile del Procedimento Geom. Giuseppe SISTO	
VALUTAZIONE AMBIENTALE STRATEGICA arch. Gianluca CIOFFI	IL PROGETTISTA Arch. Maria LOFFREDA	
GEOLOGIA Dott. Geologo Massimo FRANCO Dott. Gianluca MASOTTA	COLLABORATORE Geom. Giovanni SPINOSA	
CARTA UTILIZZO DEL SUOLO Dott. Francesco LANGELLOTTI	Data: 01/01/2018	