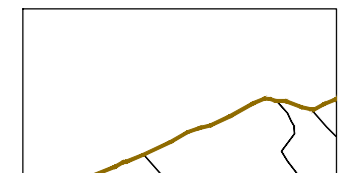

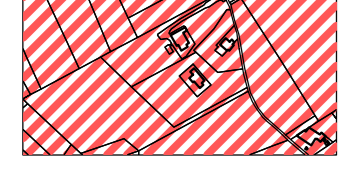
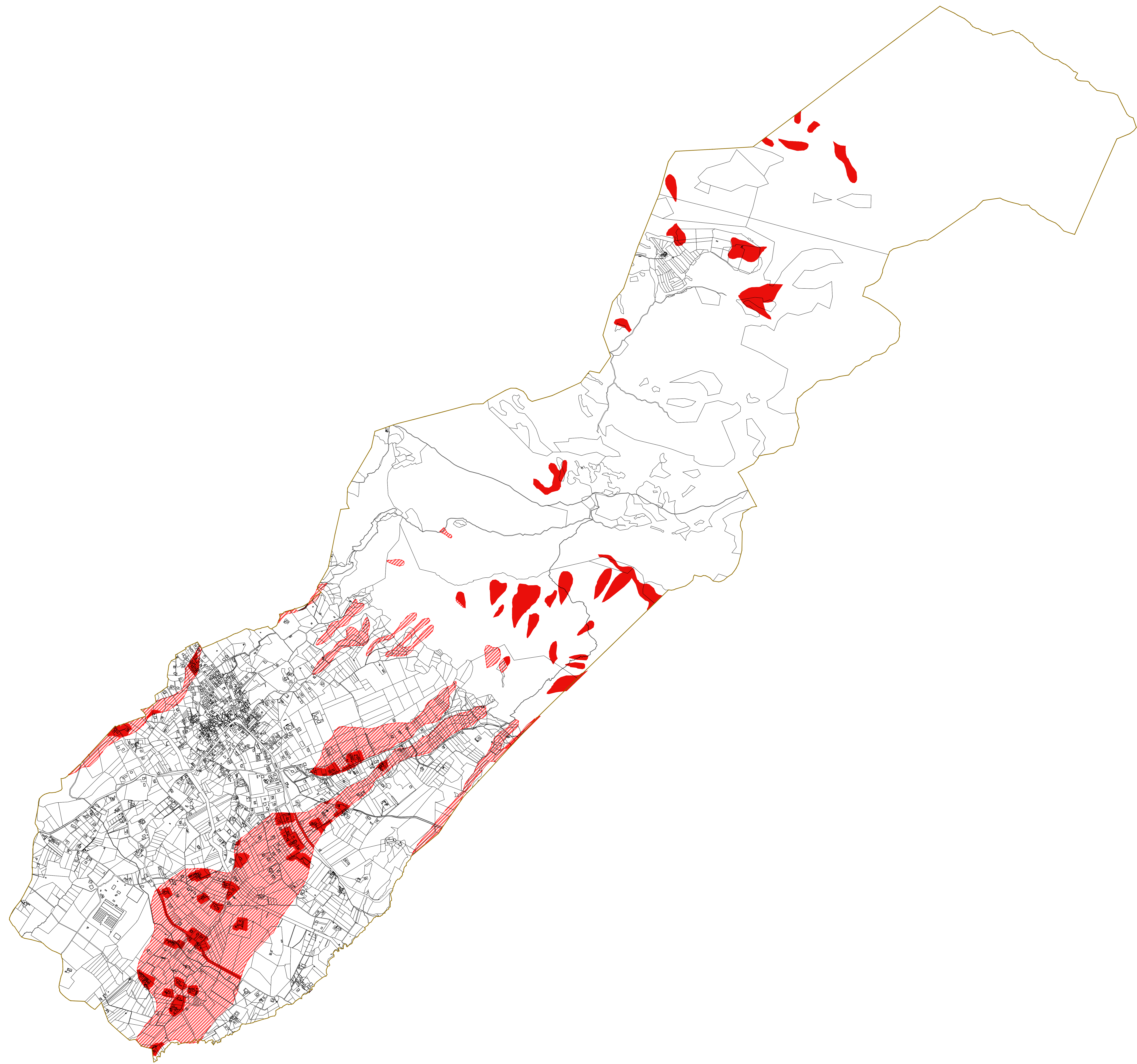


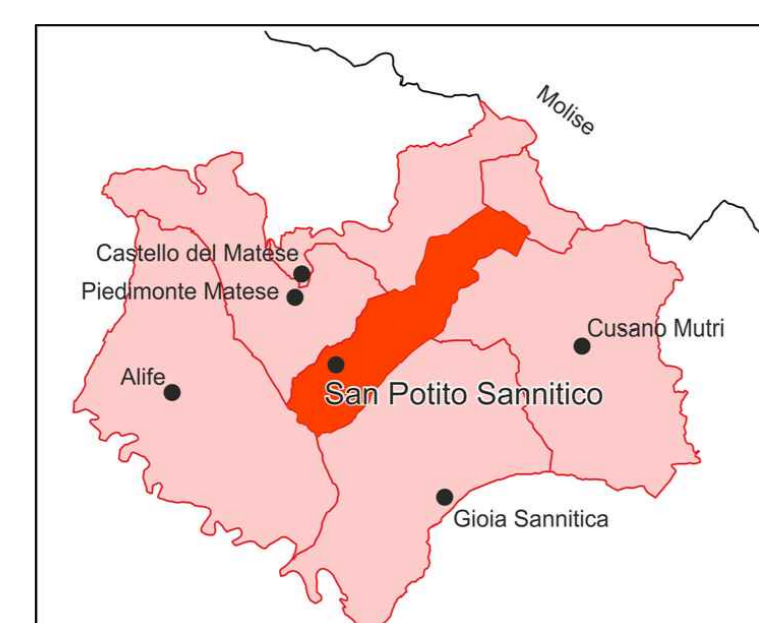
Legenda

	Confini comunali
	R4 AREA A RISCHIO MOLTO ELEVATO
	A4 AREA DI ALTA ATTENZIONE



SAN POTITO SANNITICO (CE)

PUC Piano Urbanistico Comunale
L.R.16/04 e Regolamento n. 5 del 04.08.2011 - BURC n. 53 del 08.08.2011



Piano Stralcio per l'Assetto Idrogeologico		Tav. A.1.2.3
		Scala 1:10.000
Sindaco di San Potito Sannitico Dott. Francesco IMPERADORE	Responsabile del Procedimento Geom. Giuseppe SISTO	
VALUTAZIONE AMBIENTALE STRATEGICA Arch. Giuseppa COFFI	IL PROGETTISTA Arch. Maria LOFFREDA	
GEOLOGIA Dott. Gerardo Massimo FRANCO Dott. Giuseppa MAGOTTA	COLLABORATORE Geom. Giovanni SPINOSA	
CARTA UTILIZZO DEL SUOLO Dott. Francesco LANZILLOTTI	Data: 04/04/2019	