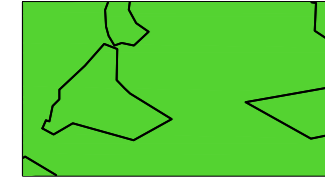

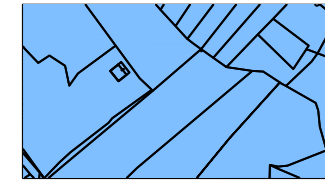
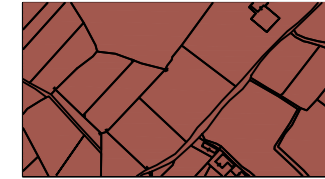

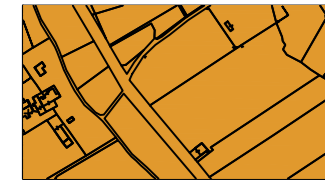
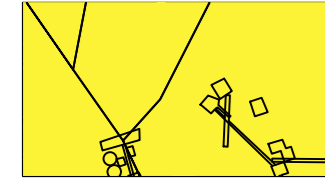
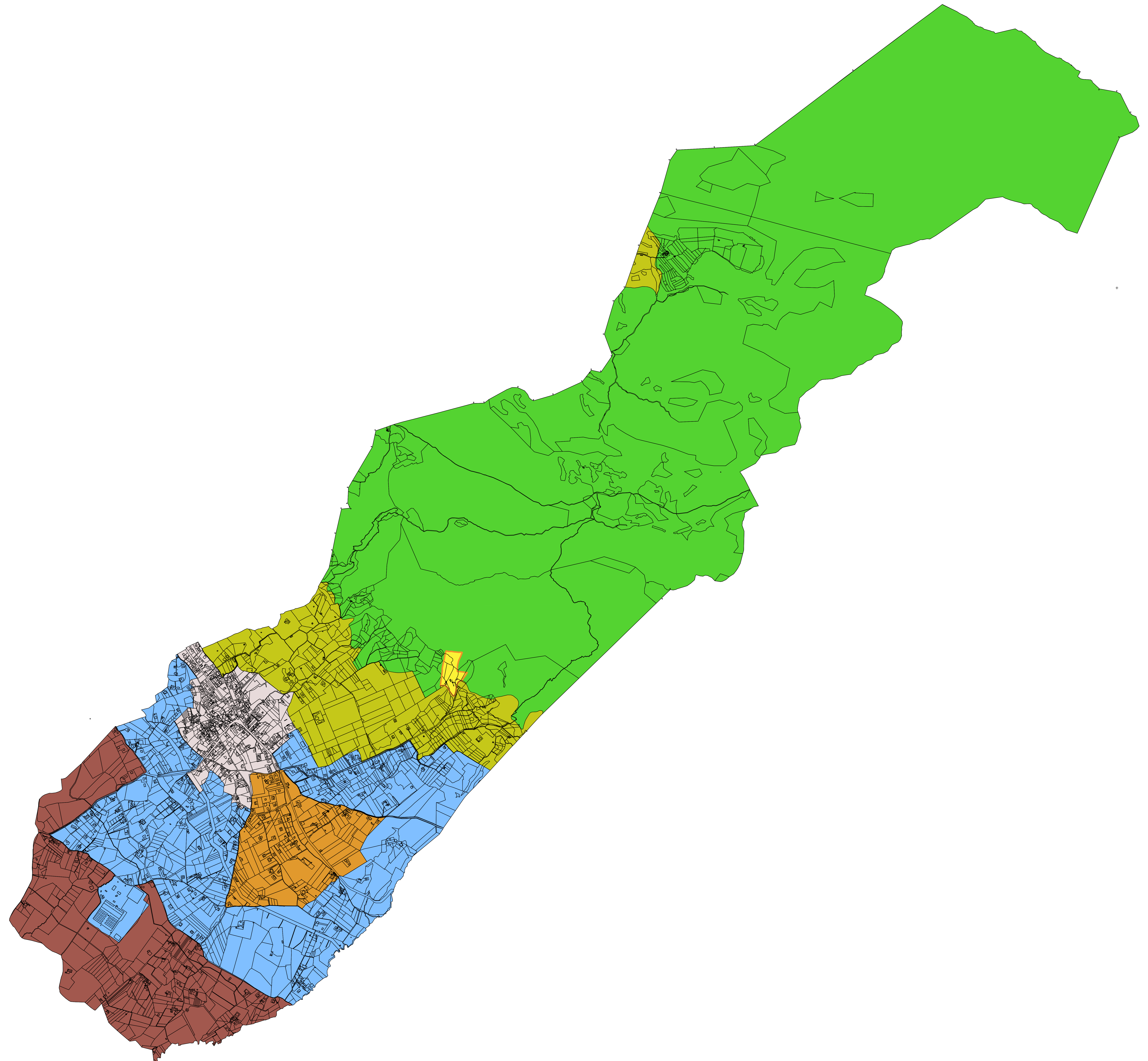


**Legenda**

	<b>C.I.</b> Conservazione Integrale paesaggio montano, collinare, boschivo
	<b>C.I.P.</b> Conservazione Integrata Paesaggio di pendice montana e collinare
	<b>C.A.F.</b> Conservazione del paesaggio Agricolo di declivio e Fondovalle
	<b>P.A.F.</b> Protezione del paesaggio Agricolo di Fondovalle
	<b>R.U.A.</b> Recupero Urbanistico-edilizio e restauro paesistico-Ambientale
	<b>V.I.R.I.</b> Valorizzazione degli insediamenti Rurali Infrastrutturati
	<b>R.A.C.M.</b> Riqualificazione Aree di Cava e Miniera

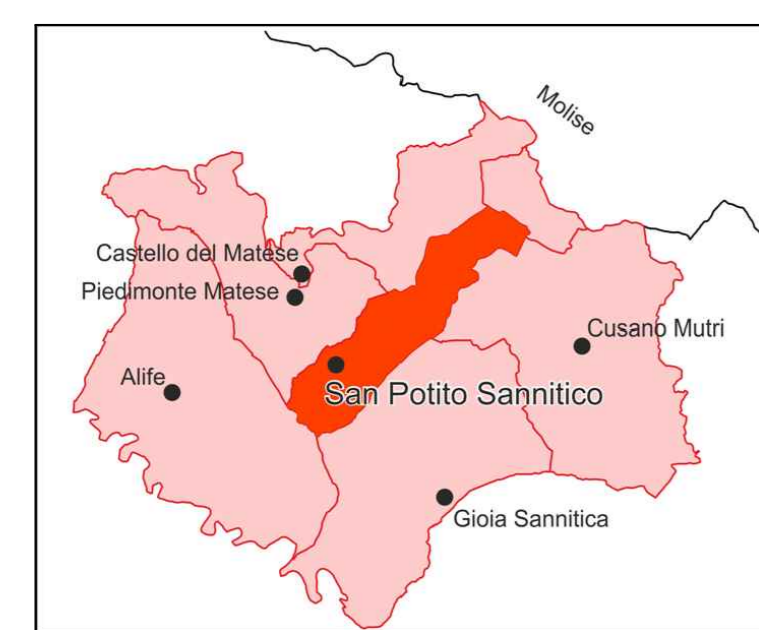


**SAN POTITO SANNITICO (CE)**

**PUC Piano Urbanistico Comunale**

L.R.16/04 e Regolamento n. 5 del 04.08.2011 - BURC n. 53 del 08.08.2011

Dott. Arch. Maria Loffreda via Campo n. 45 San Potito Sannitico (CE)



<b>Piano Territoriale Paesistico del MATESE</b>		Tav. <b>A.1.2.1</b>
		Scala 1:10.000
<small>Adottato con Delibera di Giunta Comunale n. 72 del 07/07/2019 - Pubblicazione BURC n. 49 del 08/08/2019 Integrato con le deliberazioni regionali con Delibera di Giunta Comunale n. 11 del 27/12/2019</small>		
Sindaco di San Potito Sannitico dott. Francesco IMPERADORE	Responsabile del Procedimento Geom. Giuseppe SISTO	
VALUTAZIONE AMBIENTALE STRATEGICA Arch. Giuseppa COPPI	<b>IL PROGETTISTA</b> Arch. MARIA LOFFREDA	
GELOGIA Dott. Giuseppe Massimo FRANCO Dott. Giuseppa MAGGIATA	COLLABORATORE Geom. Giovanni SPINOSA	
CARTA UTILIZZO DEL SUOLO Dott. Francesco LANZELLOTTI	Data: 15/01/2019	